

matrix[®]
SEATING SERIES

Ein Rücken zum Wohlfühlen



Invacare[®] **Matrix[®] Elite E2[™]**
Positionierungsrücken

INNOVATION | KOMFORT | FREIHEIT

INVACARE
Yes, you can.[®]

Stärkt Ihren Rücken

Für eine unabhängige Mobilität

Der Rücken ist ein tragendes Element beim Sitzen. Daher ist es umso wichtiger, dass der Rollstuhl mit einem Rückensystem ausgestattet ist, das perfekt sitzt und viel Halt verleiht. Die neue *Invacare Matrix Elite E2* Rückenserie wurde nach therapeutischen Maßstäben entwickelt und verleiht Sicherheit und mehr Freiheit in der Mobilität. Ausgestattet mit der neuen, branchenführenden CoolFlo-Schaumstofftechnologie sorgt der Rollstuhlrücken für eine ständige Luftzirkulation und ein angenehmes Sitzgefühl. Lehnen Sie sich einfach zurück mit dem *Invacare Matrix Elite E2!*

Ergonomisches Design

Das neue, ergonomische Design erhöht die Stützfunktion und verbessert die Druckverteilung, damit der Rücken auf ideale Weise entlastet wird. Die speziell designte Form stabilisiert den Beckenbereich, lässt der Hüfte aber genügend Raum für ein gutes Gleichgewicht.



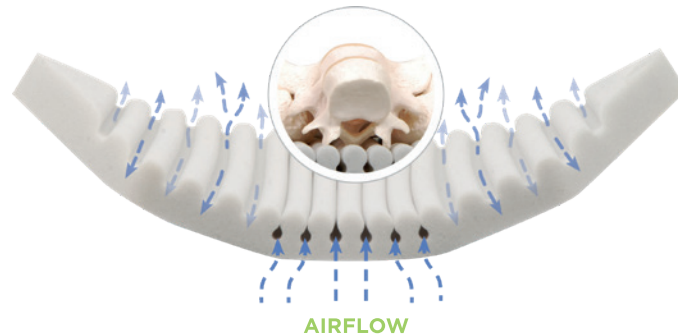
Rückenschale

- ▶ Aussparungen für die Luftzirkulation
- ▶ Vertikale Schlitze zum Anbringen von Zubehör wie Seitenpelotten (für die Anpassung und Montage am Rollstuhl)
- ▶ Aussparung für das Steißbein
- ▶ Vorbohrungen für die Montage der PostureFlex Abdominalstütze



CoolFlo-Schaumstofftechnologie

Die geriffelte Schaumstoffoberfläche erhöht den Luftzufluss. Das atmungsaktive Material reguliert die Temperatur und reduziert die Schweißbildung am Rücken. Zusätzlich sorgt ein robustes Schaumstoffmaterial für ein besseres Einsinken der Wirbelsäule bei gleichzeitiger Reduktion der Scherkräfte.



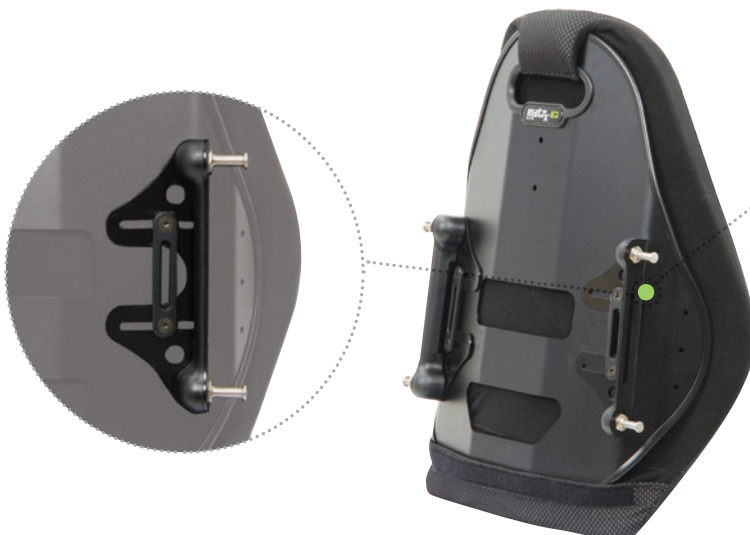
Bezug

- ▶ Feuchtigkeitsabweisender, atmungsaktiver Meshtex™-Überzug
- ▶ Schaumstoff und Überzug umschließen die Schale - für optimalen Schutz und Komfort



Einfache & schnelle Montage

Der *Invacare Matrix Elite E2* Positionierungsrücken lässt sich einfach und sicher am Rollstuhl befestigen. Die Halterung lässt sich mithilfe von Montagepins in der Höhe individuell anpassen sowie schnell und einfach befestigen. Diese flexible Halterung ist so konzipiert, dass sie den Bedürfnissen vieler verschiedener Körperformen und -größen gerecht wird. Ein Anpassen und eine individuelle Positionierung ist möglich, selbst wenn der Nutzer bereits im Stuhl sitzt.



Montagepins

- ▶ In Höhe und Breite anpassbar
- ▶ Anpassung an einen Stuhl, der 25 mm schmaler oder breiter ist
- ▶ Rückenhöhe verstellbar, selbst wenn Nutzer bereits im Stuhl sitzt
- ▶ Halterung kann individuell positioniert werden
- ▶ MiniSet-Halterung standardmäßig bei Rückenhöhen bis zu 410 mm, EasySet-Halterung standardmäßig bei Rückenhöhen von 460 / 510 mm

Verschiedene Konturen für die individuelle Rückenform



Produkt- spezifikationen

- ▶ Verfügbar in 7 Breiten und 8 Höhen
- ▶ Breite: 360, 380, 410, 430, 460, 480, 510 mm
- ▶ Höhe: **NEU 150 & 200**, 260, 310, 360, 410, 460, 510 mm
- ▶ Max. Nutzergewicht: 136 kg

▲ Elite E2 Standard-Rücken

- ▶ Konturtiefe 80 mm
- ▶ Für die Unterstützung im mittleren Rumpfbereich
- ▶ Sehr gute Bewegungsfreiheit

▲ Elite E2 Deep Rücken

- ▶ Konturtiefe 150 mm
- ▶ Bietet sichere Stabilität für Oberkörper und Hüfte
- ▶ Dank ausgeschnittenem Schulterbereich dennoch hohe Bewegungsfreiheit

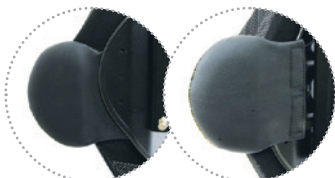


Feste Seitenpelotten

- ▶ Mühelos anbringbar zur Befestigung an der Innen- oder Außenseite der Rückenschale
- ▶ Höhenverstellbar im vertikalen Schlitz; versetzte Ausführung möglich
- ▶ Kompatibel mit Elite E2-Standard-Rücken ab Rückenhöhe 260 mm

Innenbefestigung

Außenbefestigung



Wegschwenkbare Seitenpelotten

- ▶ Ausführung Standard oder versetzt. Standard: ab Rückenhöhe 260 mm
Versetzt: ab Rückenhöhe 310 mm
- ▶ In 4 Polstergrößen erhältlich: XS / S / M / L

Umfassendes Angebot an Zubehör ▼



▲ BackBone-Positionierungskissen

Stützt das Becken für eine aufrechte Haltung.

- Anatomisch geformte Darmbeinstachel-/Sakralwirbelstütze
- Lässt sich auf gewünschte Größe zuschneiden
- Klettverschluss zum Anbringen an Rückenschale und müheloses Anpassen



▲ Schutzüberzug

Zum Schutz der Rückenlehne. Lässt sich mit Desinfektionstüchern abwischen und sauber halten. Zum Waschen einfach abnehmen und wieder anbringen.



▲ PostureFlex Abdominalstütze

Zur Erhöhung des intra-abdominalen Drucks für eine bessere Stimm- und Atemkontrolle. Sorgt für eine bequeme, aufrechte Haltung mit flexibler Dehnung für funktionelle Aktivitäten.

Schlüssellochbefestigung

- Vorgebohrte Löcher in Rückenschale für 3 Befestigungshöhen
- In 2 Größen erhältlich: M/L
- Optionale Montagelaschen zum schnellen und einfachen Anbringen sowie Entfernen der PostureFlex Abdominalstütze



▲ Kopfstützenaufnahme

Leichtgewichtige Kopfstützenaufnahme mit flachem Profil. Rückenbezug muss zur Montage nicht entfernt werden. In allen Rückenlehnen ab Rückenhöhe 360 mm enthalten.



▲ Montageplatte für Schultergurte

Zur korrekten Befestigung der Gurtführungen. Größe S für Rückenbreite 360/380 mm, Größe M für Rückenbreite 410 - 510 mm



▲ Kälteschutzlatz

Lässt sich mithilfe eines Klettstreifens am unteren Rückenteil befestigen. In 4 Größen erhältlich: XS / S / M / L

Invacare Matrix Halterungen

Für eine Vielzahl an Konfigurationsmöglichkeiten mit unseren Rollstuhlmodellen

Standard-Halterung



MiniSet-Halterung:

- ▶ Standard bei allen E2/E2D-Rückenlehnen mit einer Höhe von bis zu 410 mm



EasySet-Halterung:

- ▶ Standard bei allen E2/E2D-Rücken mit einer Höhe von 460 und 510 mm
- ▶ Einstellbar während der Nutzer im Rollstuhl sitzt
- ▶ Umfassende Einstellung der Tiefe, des Winkels und der Rotation
- ▶ Schnellverschluss für schnelles Abnehmen und einfachen Transport

Weitere Halterungen



Feste MiniSet-Halterung:

- ▶ Fest montiert; erfordert Werkzeug zum Entfernen; Empfohlen bei Stühlen mit Sitz- und Rückenwinkelverstellung
- ▶ Optional für E2/E2D-Rücken mit einer Höhe von bis zu 410 mm



Feste EasySet-Halterung:

- ▶ Fest montiert; erfordert Werkzeug zum Entfernen; Empfohlen bei Stühlen mit Sitz- und Rückenwinkelverstellung
- ▶ Optional für E2/E2D-Rücken mit einer Höhe von 460/510 mm



Split-Halterung:

- ▶ Ermöglicht die Montage bei Rollstühlen mit festem Rückenbügel (Starrrahmen-Rollstühle)
- ▶ Optional für E2/E2D-Rücken mit EasySet-Montagepins, nicht mit MiniSet-Montagepins



MiniSet-Halterung "Heavy-Duty":

- ▶ Empfohlen für schwere Nutzer oder Nutzer mit einem hohem Muskeltonus



EasySet Halterung Heavy Duty:

- ▶ Empfohlen für schwere Nutzer oder Nutzer mit einem hohem Muskeltonus

Anpassungen: Winkel (40°), Tiefe (50 mm vor und 50 mm hinter den Rückenrohren), versetzte Montage zur Anpassung an eine mögliche Rotation

Passend für: 25 mm Rückenrohre, inkl. Reduzierhülsen zur Montage an 19 mm oder 22 mm Rückenrohren. Passt auf Rückenrohre mit Durchmesser 19 mm, 22 mm und 25 mm

Zubehör für das ideale Sitzen

Invacare bietet ein umfassendes Sortiment an Sitzzubehör für eine bestmögliche Positionierung in ihrem Rollstuhl.



Bodypoint
Positionierungsgurt



Invacare Matrix® Libra Kissen



Invacare Matrix® Elan Kopfstütze



Invacare GmbH
Am Achener Hof 8
88316 Isny
Deutschland
Telefon +49 7562 700-0
E-Mail kontakt@invacare.com
Web www.invacare.de

Invacare Austria GmbH
Herzog-Odilo-Straße 101
5310 Mondsee
Österreich
Telefon +43 6232 553-50
Fax +43 6232 553-54
E-Mail info-austria@invacare.com
Web www.invacare.at

Invacare AG
Benkenstrasse 260
4108 Witterswil
Schweiz
Telefon +41 61 48770-80
Fax +41 61 48770-81
E-Mail switzerland@invacare.com
Web www.invacare.ch



Yes, you can.®